

« LES FAITS »

NOUVEAUX Débitmètres d'air massique

Les débitmètres d'air massique mesurent le volume d'air entrant dans le collecteur d'admission. La communication avec le module de commande du moteur (ECM) doit être fluide. Afin de garantir un débit d'air adéquat, un rendement précis et une durée de vie utile prolongée, Standard® et Intermotor® offrent une gamme de **débitmètres entièrement neufs, jamais remis à neuf**. Tous les débitmètres de SMP sont conçus et fabriqués dans notre usine, à intégration verticale, homologuée TA16949, d'Orlando en Floride.

Neuf

**pas remis
à neuf**

Notre procédé d'essai et d'étalonnage par étranglement du débit d'air garantit que le débit d'air massique est identique à l'original de sorte que vous puissiez installer en toute confiance les débitmètres Standard® et Intermotor® **NEUFS**. En conséquence, nos débitmètres reproduisent exactement les débits originaux et fonctionnent correctement dans toutes les conditions, à tous les coups.

**Plus de
140
UGS**

Standard® et Intermotor® offrent plus de 140 débitmètres d'air massique **NEUFS**, jamais remis à neuf. Ensemble, nos deux gammes couvrent plus de 90 % de l'ensemble des véhicules nord-américains et importés équipés de débitmètres d'air massique. La meilleure couverture de l'industrie.

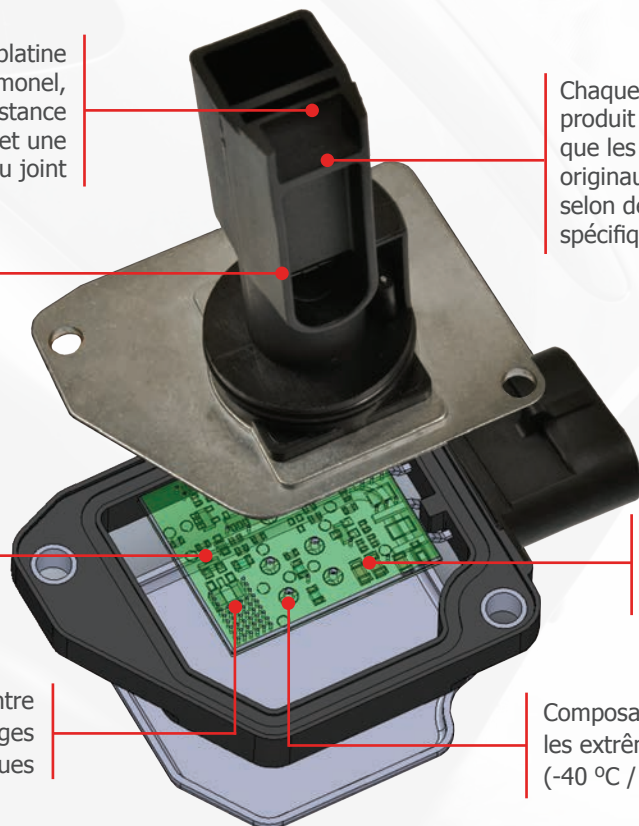
Caractéristiques et avantages : Débitmètres NEUFS fabriqués par SMP

La sonde DTR en platine est soudée à des fils en monel, assurant ainsi une résistance supérieure à la corrosion et une solidité insurpassée du joint

Paroi plus épaisse, donc durabilité accrue

Tous les capteurs sont soumis à des tests entièrement informatisés suivant un procédé perfectionné d'essai et d'étalonnage par étranglement du débit d'air

Protection contre les décharges électrostatiques



Chaque débitmètre produit la même sortie que les débitmètres originaux et fonctionne selon des conditions spécifiques d'application

Les composants améliorés accroissent la fiabilité et le rendement du circuit

Composants ne craignant pas les extrêmes de température (-40 °C / 135 °C)

Ford
MAS0128



GM
MAS0193



Hyundai
MAS0163



Toyota
MAS0188



Honda
MAS0244



Nissan
MAS0145

